

COMPRAG®

EN

A-Series

Screw air compressor

A18/AR18/ARD18_pack2

SPARE PARTS LIST

Version 2.0

DE

Schraubenkompressoren

A-Serie

ERSATZTEILLISTE

Version 2.0

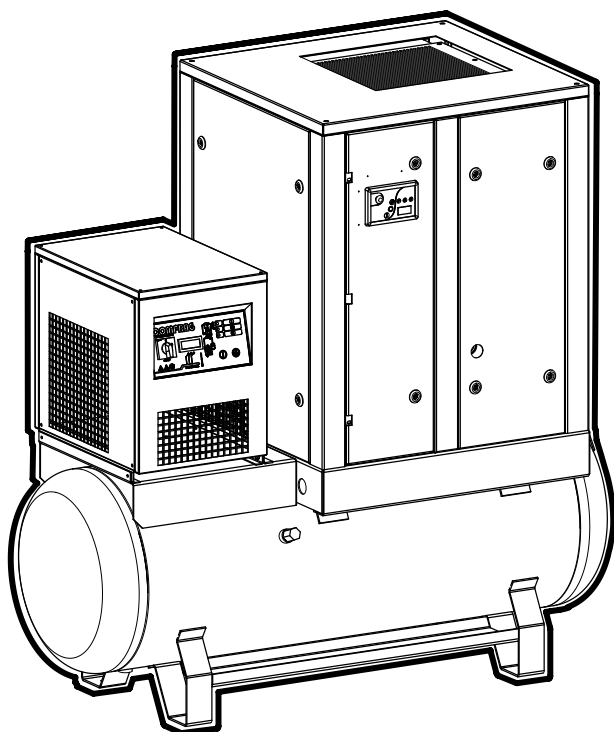
РУС

Компрессор воздушный

винтовой А-серия

ПЕРЕЧЕНЬ ЗАПАСНЫХ ЧАСТЕЙ

Версия 2.0



1. Maintenance set and main service components (Price list)

1.1 Maintenance set and main service components

| Article | Description | Beschreibung | Описание |
|----------|--|--|---|
| 99900349 | Maintancekit 500 A18/AR18/ARD18 - Oil filter - Air filter | Wartungskit 500 A18/AR18/ARD18 - Ölfilter - Luftfilter | Комплект техобслуживания 500 A18/AR18/ARD18 - Фильтр масляный - Фильтр воздушный |
| 99900360 | Maintancekit 2000 A18/AR18/ARD18 - Oil filter - Air filter - Oil-Air Separator - Filter plate | Wartungskit 2000 A18/AR18/ARD18 - Ölfilter - Luftfilter - Ölabscheider - Filterplatte | Комплект техобслуживания 2000 A18/AR18/ARD18 - Фильтр масляный - Фильтр воздушный - Элемент сепарационный - Фильтр панельный |
| 17120110 | Compressor oil (10 Liter) | Kompressoröl (10 Liter) | Масло (10 литров) |

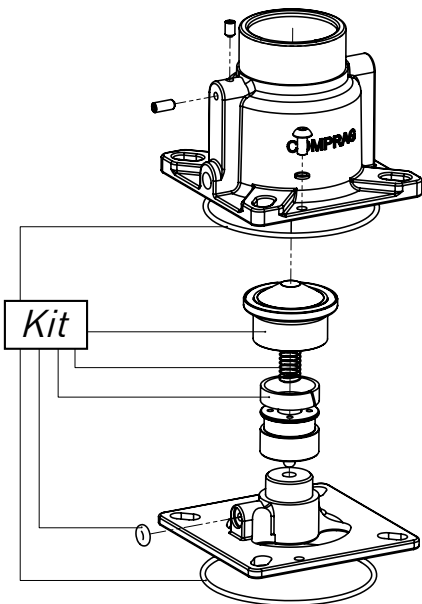
© Comprag ®. All rights reserved.

No part of the text and /or diagram may be reprinted or used without the prior written permission of Comprag.

The manufacturer reserves the right to make changes to a product design in order to enhance its technological and operational parameters without notifying the user.

The product type may considerably differ to that displayed in documents.

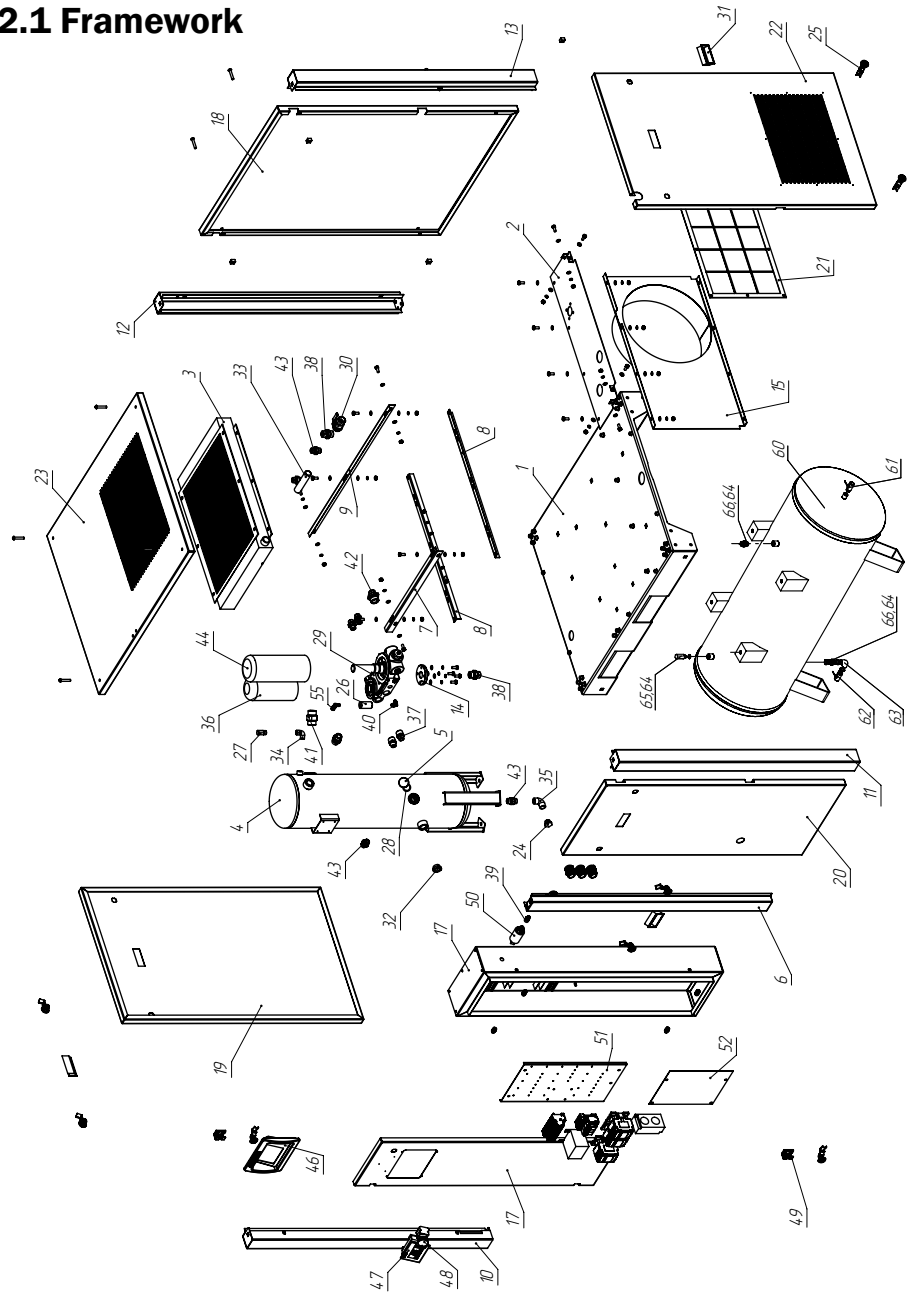
1.2 Maintenance kit, Intake valve



| Article | Description | Beschreibung | Описание |
|----------|----------------------------------|--------------------------|---|
| 21500151 | Maintenance kit, Intake valve | Wartungssatz, Saugventil | Комплект ремонтный, Всасывающий клапан |

2. Spare parts list (Price on request)

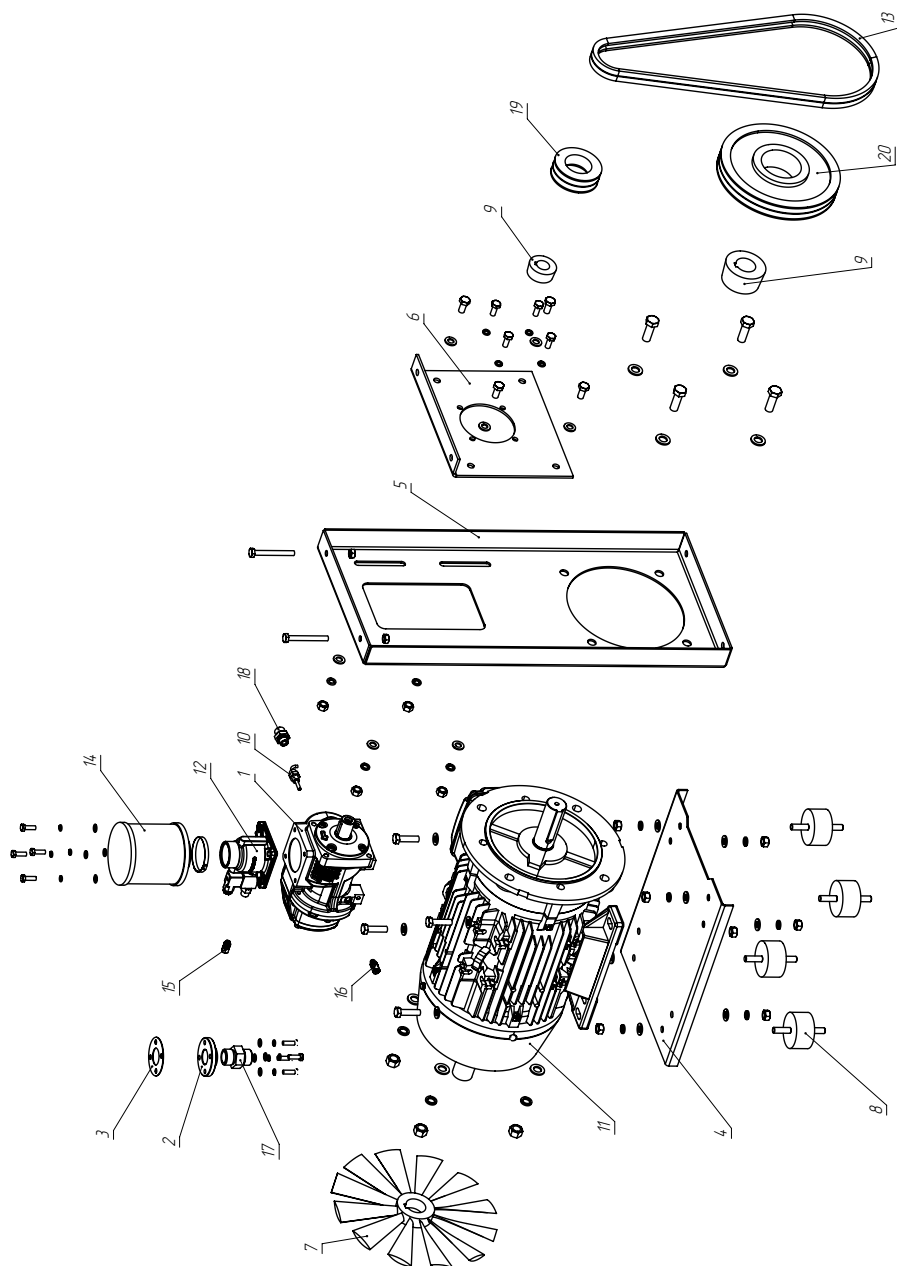
2.1 Framework



| Pos. No | Artikeler No. | Description | Beschreibung | Описание |
|---------|---------------|--------------------------|----------------------------|---------------------------------|
| 1 | 80100047 | Baseframe | Grundrahmen | Основание |
| 2 | 80700007 | Shield | Schirm | Экран |
| 3 | 21010001 | Heat exchanger | Wärmeaustauscher | Радиатор |
| 4 | 80900022 | Oil separation tank | Ölabscheiderbehälter | Бак-сепаратор |
| 5 | 85700003 | Plug with Sealing | Stopfen mit Dichtung | Пробка с уплотнением |
| 6 | 80300015 | Support Middle | Stütze mitte | Стойка промежуточная |
| 7 | 81200008 | Bracket Frontside | Winkel vorne | Уголок передний |
| 8 | 81200009 | Bracket Across | Winkel quer | Уголок поперечный |
| 9 | 81200010 | Bracket Backside | Winkel hinten | Уголок задний |
| 10 | 80300011 | Support Frontside Left | Stütze vorne links | Стойка передняя левая |
| 11 | 80300012 | Support Frontside Right | Stütze vorne rechts | Стойка передняя правая |
| 12 | 80300013 | Support Backside Left | Stütze hinten links | Стойка задняя левая |
| 13 | 80300014 | Support Backside Right | Stütze hinten rechts | Стойка задняя правая |
| 14 | 80500009 | Flange Combination block | Flansch Kombiblock | Фланец комбиблока |
| 15 | 80700008 | Shield | Schirm | Экран вентилятора |
| 17 | 80800003 | El. Cabinet | El. Schrank | Электрощит |
| 18 | 81000014 | Panel Backside | Platte hinten | Панель задняя |
| 19 | 81000015 | Panel Left Handside | Platte links | Панель левая |
| 20 | 81000016 | Panel Frontside | Platte vorne | Панель передняя |
| 21 | 87100010 | Filter plate | Filterplatte | Сетка фильтра |
| 22 | 81000017 | Panel Rightside | Platte rechts | Панель правая |
| 23 | 81100003 | Roof | Deckel | Крышка |
| 24 | 51205006 | Plug | Verschlussstopfen Innenskt | Заглушка |
| 25 | 90201002 | Lock | Schloss | Замок |
| 26 | 21060001 | Valve | Ventil | Клапан |
| 27 | 21710003 | Safety valve 8 bar | Sicherheitsventil 8 bar | Клапан предохранительный 8 bar |
| 27 | 21720003 | Safety valve 11 bar | Sicherheitsventil 11 bar | Клапан предохранительный 11 bar |
| 27 | 21730003 | Safety valve 14 bar | Sicherheitsventil 14 bar | Клапан предохранительный 14 bar |
| 28 | 60500001 | O-Ring | O-Ring | Кольцо резиновое |
| 29 | 21800008 | Combination Block | Kombiblock | Комбиблок |
| 30 | 52140006 | Ball valve | Kugelhahn | Кран |
| 31 | 90204012 | Knob | Griff | Ручка пластиковая |
| 32 | 90500002 | Visual level | Sichtglas | Смотровой глазок |
| 33 | 73120120 | Pipe | Hydraulikrohr | Труба |
| 34 | 51800005 | Elbow female coupling | Winkelverschraubung | Угольник |

| Pos. No | Artikelle No. | Description | Beschreibung | Описание |
|----------------|----------------------|----------------------------|--------------------------|---------------------------------|
| 35 | 51800001 | Elbow female coupling | Winkelverschraubung | Угольник |
| 36 | 21040003 | Oil filer | Öl Filter | Фильтр масляный |
| 37 | 51400033 | Screw connection | Verschraubung | Фитинг |
| 38 | 51400027 | Screw connection | Verschraubung | Фитинг |
| 39 | 51100009 | Screw connection | Verschraubung | Фитинг |
| 40 | 51800002 | Screw connection | Verschraubung | Фитинг |
| 41 | 51400028 | Screw connection | Verschraubung | Фитинг |
| 42 | 51400034 | Screw connection | Verschraubung | Фитинг |
| 43 | 51400026 | Screw connection | Verschraubung | Фитинг |
| 44 | 21051004 | Spin-on separator | Spin-on Ölabscheider | Элемент сепарационный |
| 45 | 83100019 | Door f. El. Cabinet | Tür f. El. Schrank | Дверь электрошкафа |
| 46 | 27070006 | Panel | Platte | Панель пластиковая |
| 47 | 32030008 | Compressor Controller | Kompressorsteuerung | Контроллер |
| 48 | 33070002 | Emergency stop button | Not-Aus-Taster | Кнопка |
| 49 | 90202003 | Hinge | Scharnier | Петля |
| 50 | 32050001 | Sensor, pressure | Drucktransmitter | Датчик давления |
| 51 | 81000181 | Panel | Platte | Панель монтажная |
| 52 | 81000086 | Panel | Platte | Панель защитная |
| 60 | 15111001 | Vessel | Kessel | Ресивер |
| 61 | 52140003 | Ball valve | Kugelhahn | Кран шаровый |
| 62 | 52140004 | Ball valve | Kugelhahn | Кран шаровый |
| 63 | 51800001 | Elbow | Winkelverschraubung | Угольник |
| 64 | 67000004 | Gasket | Dichtring | Кольцо уплотнительное |
| 65 | 21710004 | Safety valve 8 bar | Sicherheitsventil 8 bar | Клапан предохранительный 8 бар |
| 65 | 21720004 | Safety valve 10 bar | Sicherheitsventil 10 bar | Клапан предохранительный 10 бар |
| 65 | 21730004 | Safety valve 13 bar | Sicherheitsventil 13 bar | Клапан предохранительный 13 бар |
| 66 | 51400006 | Hydraulic straight adapter | Adapter gerade | Фитинг |

2.2 Mechanical components



| Pos. No | Artikelle No. | Description | Beschreibung | Описание | A18,5-08 | A18,5-10 | A18,5-13 |
|---------|---------------|------------------|-------------------|--------------------|----------|----------|----------|
| 1 | 21900011 | Screw air | Schraubenblock | Винтовой блок | 1 | 1 | 1 |
| 2 | 80500002 | Flange Outlet | Flansch Ausgang | Фланец выхода | 1 | 1 | 1 |
| 3 | 90403011 | Seal | Dichtung | Прокладка | 1 | 1 | 1 |
| 4 | 80200003 | Motor base plate | Motor Grundplatte | Мотор-база | 1 | 1 | 1 |
| 5 | 80400003 | Support | Stütze | Суппорт | 1 | 1 | 1 |
| 6 | 80600003 | Console | Konsole | Кронштейн | 1 | 1 | 1 |
| 7 | 21300002 | Axia impeller | Axial-Laufrad | Вентилятор | 1 | 1 | 1 |
| 8 | 21200003 | Vibration damper | Vibrationsdämpfer | Виброопора | 4 | 4 | 4 |
| 9 | 21130017 | Taper bush | Taperbuchse | Втулка | 1 | 1 | 1 |
| 9 | 21130008 | Taper bush | Taperbuchse | Втулка | 1 | 1 | 1 |
| 10 | 32010013 | Sensor | Temperaturfühler | Датчик температуры | 1 | 1 | 1 |
| 11 | 31130005 | Electric motor | Elektromotor | Двигатель 18,5 kW | 1 | 1 | 1 |
| 12 | 21500100 | Intake valve | Saugventil | Клапан всасывающий | 1 | 1 | 1 |
| 13 | 21650006 | Belt | Schmalkeilriemen | Ремень | 2 | 2 | |
| 13 | 21650005 | Belt | Schmalkeilriemen | Ремень | | | 2 |
| 14 | 21020001 | Air filter | Luffilter | Фильтр воздушный | 1 | 1 | 1 |
| 15 | 51100012 | Screw connection | Verschraubung | Фитинг | 2 | 2 | 2 |
| 16 | 51900001 | Screw connection | Verschraubung | Фитинг | 1 | 1 | 1 |
| 17 | 51400028 | Screw connection | Verschraubung | Фитинг | 2 | 2 | 2 |
| 18 | 51400007 | Screw connection | Verschraubung | Фитинг | 1 | 1 | 1 |
| 19 | 21121021 | Pulley | Keilriemenscheibe | Шкив | 1 | | |
| 19 | 21121002 | Pulley | Keilriemenscheibe | Шкив | | 1 | |
| 19 | 21122002 | Pulley | Keilriemenscheibe | Шкив | | | 1 |
| 20 | 21110002 | Pulley | Keilriemenscheibe | Шкив | 1 | 1 | |
| 20 | 21121017 | Pulley | Keilriemenscheibe | Шкив | | | 1 |